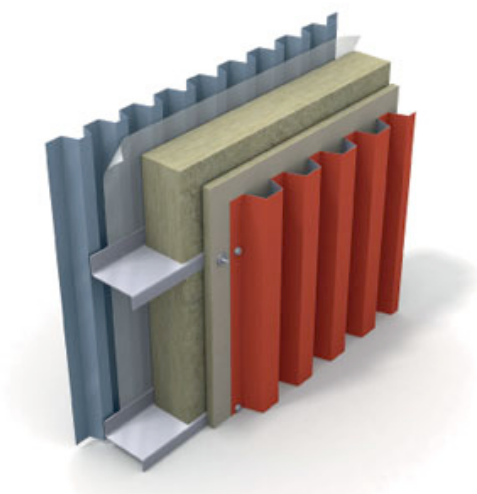




Вентилируемые фасады: стеновая конструкция для промышленных сооружений

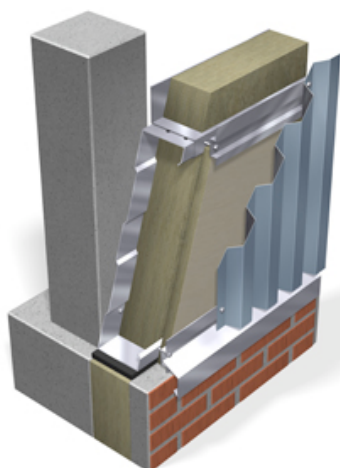
а) Данная конструкция представляет собой типичное решение для применения в частично отапливаемых промышленных зданиях и складских помещениях. Сплошной слой стеновой теплоизоляции, укладываемой поверх стоек, значительно повышает сопротивление конструкции передаче тепла, предотвращая образование мостиков холода. В зданиях с повышенными требованиями к параметрам внутренней воздушной среды, таким как высокая влажность и/или высокая температура воздуха, обустройство непроницаемой пароизоляции и надлежащей вентиляции фасада имеет особенно важное значение.

Класс огнестойкости изоляции оказывает значительное влияние на характеристики огнестойкости готовой стеновой конструкции. Все изделия на основе базальтовой ваты марки «PAROC» с покрытием из стеклохолста, представленные в настоящем документе, принадлежат к группе горючести Г1.



- Стальной лист
- Воздушный/пароизоляционный барьер
- Несущая конструкция: стальной каркас / плита PAROC eXtra
- Плита PAROC WAB 10t
- Вентиляционный зазор
- Стальной лист

б) Стеновые конструкции для промышленных сооружений могут также изготавливаться из конструктивных элементов с металлическим покрытием, монтируемых на конструкцию колонны:



- Несущая конструкция: стальные колонны
- Конструктивный элемент с металлическим покрытием / плита PAROC eXtra
- Плита PAROC WAB 10t или PAROC WAS25t
- Вентиляционный зазор
- Стальной лист